



足立美术馆



日本

岛根

开放时间

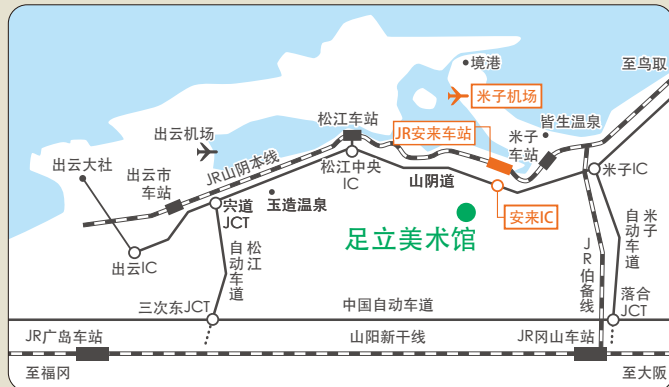
4月-9月 09:00-17:30

10月-3月 09:00-17:00 · 全年开放



信息

足立美术馆
国际旅游问询处



 足立美术馆
ADACHI MUSEUM OF ART

地址: 岛根县安来市古川町320 邮编692-0064 TEL: +81-854-28-7111 FAX: +81-854-28-6733
<大阪事务所>大阪市中央区南本町2-4-3 丸全大厦 邮编541-0054 TEL: +81-6-6264-0737
足立美术馆网址: <https://www.adachi-museum.or.jp/en>

(免费提供小客、巴士车停车场)



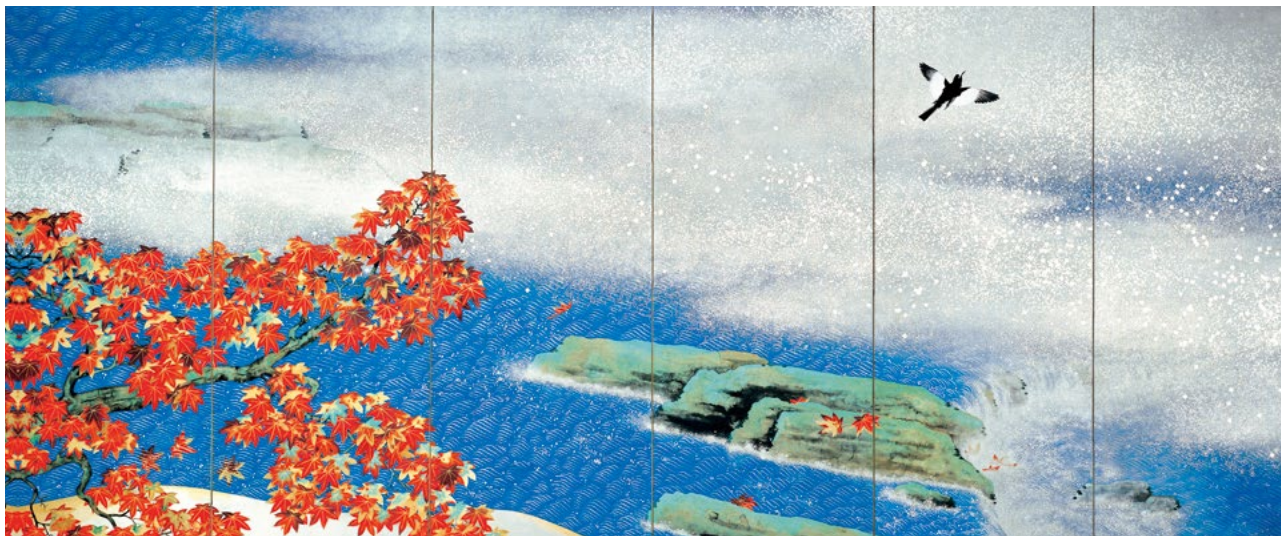

ADACHI MUSEUM OF ART

庭园美景的世界 名画名作的世界

在云雾氤氲的山峦之间，感受四季更迭，悠然品味色彩变幻。
心弦被巨匠的细腻笔触轻轻拨动，聆听耳畔的寂静。
环顾四周，宛如人在画中游，心底泛起愉快的错觉。
十六万五千平方米的日本大庭院与以
横山大观珍品为首的日本画和谐交织。
洗涤人们心灵的时间在这里流淌，那就是“安乐”。



春天的枯山水园



横山大观——红叶（右扇 昭和6年 1931年）

美丽的庭园

自然美与日本画的完美融合

“庭园也是一幅画”

十六万五千平方米的日本庭园，生动地传递出本馆创始人足立全康的思想及其对庭园建筑倾注的热情。

枯山水园、苔园、池园、白砂青松园……漫步间，映入眼帘的优雅风情与馆内的日本画相得益彰，熏陶着每位来访者的心灵。春有杜鹃竞放，夏有新绿盎然，秋有红叶如火，冬有白雪皑皑。在这里可以让您享受到四季交替的自然美景。

枯山水园

这是足立美术馆的主庭园，彰显与自然的和谐融合之美。中央的立石象征巍峨的山岳，展现了从中流出的瀑布水汇聚成大河的景象，体现了雄伟的山水意趣。



生动的壁饰画

窗框犹如画框。画中景色随四季流转、光影交织而变化，俨然大自然绘就的生动画卷。

|庭園|日本|一|

The Journal of Japanese Gardening

美国日本庭园专业杂志《Sukiya Living Magazine / The Journal of Japanese Gardening》公布了以日本国内约1000所日本庭园为对象的“日本庭园排行榜”，足立美术馆的庭园自2003年起始终蝉联榜首。



美丽庭园的 精致景色

白砂青松园

庭园细腻地表现了横山大观的名作《白砂青松》中的氛围。以溪流为分隔线，右配黑松、左配赤松，给人以对比中的和谐之美。



苔园

庭园以杉苔为主体，洋溢着京风雅韵。刻画着优美曲线的青苔与白砂形成唯美的对照，每逢秋日，红叶更添锦绣色彩。



龟鹤瀑布

人工瀑布自15米高处轰鸣而下，其概念源自横山大观的水墨画《那智乃泷》。激流飞泻而下，为庭园增添了动感与紧张感。



池园

该庭园以新颖的感性和传统手法打造而成。优雅游弋的池中锦鲤，为每位观者带来心灵的宁静与平和。



生动的挂轴

壁龛的墙壁巧妙地与外面连通，映入眼帘的庭园宛如一幅赏心悦目的山水画，构成足立美术馆的独特景观之一。



名画名作

近代日本画的代表作齐聚一堂。

足立美术馆的藏品涵盖了日本画、陶艺、童画、木雕等各类艺术形式，藏品总数达2000件。其中，日本画方面，馆内收藏了横山大观、竹内栖凤、川合玉堂、上村松园、桥本关雪、榑原紫峰等众多近现代画坛巨匠的名作。展陈作品随庭园四季的更迭，依次向观众呈现。其中，横山大观藏品达120幅，平时展出约20幅。

诚邀您在庭园风景中，感受名画的深层韵味。



横山大观——雨晴（昭和15年 1940年）



横山大观——海潮四题·冬（昭和15年 1940年）



横山大观——红叶（左扇 昭和6年 1931年）



横山大观(1868年-1958年)

在东京美术学校受到日本著名美术家冈仓天心的熏陶，与冈仓天心、菱田春草等人一同参与创立了日本美术院。致力于新日本画的创作。后来振兴了日本美术院，在院展中发布了众多名作。在明治、大正、昭和时代，他的水墨画和水彩画大放异彩，奠定了近代日本画坛的基础。



横山大观——忘我（明治30年 1897年）

主要 收藏作品



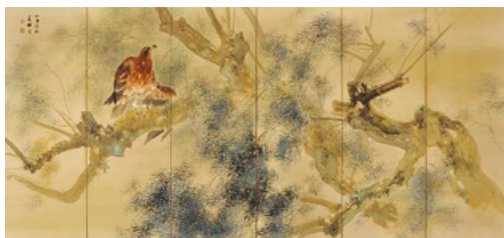
上村松园——女儿深雪（大正3年 1914年）



安田鞞彦——王昭君（昭和22年 1947年）



川端龙子——爱染（昭和9年 1934年）



竹内栖凤——雨霁（左扇 昭和3年 1928年）



小林古径——杨贵妃（昭和26年 1951年）



榑原紫峰——富贵草（昭和13年左右 1938年）



桥本关雪——唐犬图（右扇 昭和16年左右 1941年）

主要收藏作家

横山大观 竹内栖凤 桥本关雪 榑原紫峰
菱田春草 速水御舟 今村紫红 小林古径
菊池契月 西村五云 安田鞞彦 德冈神泉

川合玉堂 川端龙子 上村松园 伊东深水 镝木清方 寺岛紫明
山元春举 富冈铁斋 土田麦仙 村上华岳 入江波光 西山翠嶂
小茂田青树 前田青邨 山口华杨

童画派的世界

传递温馨气息、沁润人心的童画（为孩子绘制的画作）。童画角展示了活跃在《儿童之书》等领域的武井武雄、川上二郎、林义雄、铃木寿雄、黑崎义介、井口文秀等六位童画家带来的情感饱满的绘画作品。



林义雄——天使的午睡



林义雄——要再来哦



林义雄——好兄弟



林义雄——四季之森

鲁山人馆

近代陶艺巨匠创造出的“美”之殿堂。

举世罕见的厨师、著名陶艺家北大路鲁山人。

足立美术馆收藏有约500件鲁山人的作品，

于鲁山人馆逐次公开展出。

鲁山人精通书法、篆刻，在陶艺、漆艺、

绘画等各种领域展现出卓越才能，

将其美食空间提升到艺术领域的同时，

构建了独一无二的美之世界。

敬请欣赏鲁山人作品的魅力。



北大路鲁山人(1883年-1959年)

美味的菜肴放在精美的餐具里、精美的画轴配以插在恰当容器中的鲜花，在这样一种氛围中才算是真正的用餐。出自这样的认识，他是位亲手制作陶器的举世罕见的厨师。他经营了由味觉到品格都要求达到最好的日本式餐厅[星冈茶寮]，并构筑了围绕厨艺的综合艺术的世界。



2020年新设的“鲁山人馆”，是专为欣赏北大路鲁山人作品

而设计的展示空间。在沐浴着柔和光线的展厅里，

展示着大约120件鲁山人的佳作。



《椿钵》
(昭和15年左右 1940年)



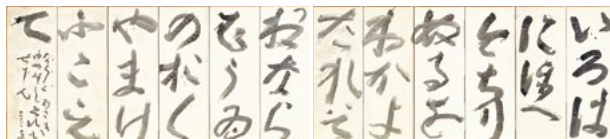
《青於里遍笼形花器》
(昭和25年左右 1950年)



《金澜手壶》
(昭和15年左右 1940年)



《淡海老铺》(大正2年 1913年)



《伊吕波屏风》(昭和28年 1953年)

新馆

领略现代日本画之美。

足立美术馆积极致力于现代日本画收集事业，特别是由横山大观创立并倾力复兴的日本美术院（院展）的画家作品。包括足立美术馆获奖作品在内，馆内收藏了日本著名现代画家约350件杰出作品，并在新馆中展示。此外，每年定期举办“再兴院展”和“春季院展”，日本美术院成员的最新作品和院展入选佳作汇聚一堂，共同展出。

敬请欣赏从近代延续至现代的日本画之美。

【足立美术馆奖】

足立美术馆怀着推动日本美术发展、培养未来日本画家新秀的愿景，于1995年（平成7年）设立了“足立美术馆奖”。本美术馆每年从秋季举办的日本美术院展览会（院展）中，精选出一件优秀且契合本美术馆特色的作品，并将其购入作为馆藏。自2005年（平成17年）起，此奖项扩展至春季院展，新设了“春季足立美术馆奖”。



宫廻正明——相位空间（平成29年 2017年）



宫北千织——静谧的祝愿（令和元年 2019年）



松尾敏男——再见，威尼斯
（平成25年 2013年）



国司华子——声音（平成28年 2016年）
【第22届足立美术馆奖】

馆内介绍

▶ 博物馆商店(主馆)

让名园与名画的感动延续至永远……。美术馆内设有纪念品商店，出售以庭园和所藏艺术作品为题材的美术馆限定原创商品，包括明信片、绘画色纸、复制画、图录等。



▶ 博物馆商店(新馆)

位于新馆1层的日本现代风格纪念品商店。以现代日本画的商品为主，陶器、复制画和点心等商品也琳琅满目。



▶ [翠] 茶室

透过偌大的茶室窗户，可饱览枯山水园的静谧之美。品尝一杯咖啡、一盏红茶或一份甜点，让您静享惬意优雅的时光。



▶ [大观] 茶室

坐落于池庭环抱之中的茶室。在阳光倾泻而下的开阔空间中，为您提供各类饮品与甜品，更有精选岛根和牛制成的招牌牛肉咖喱等美味餐点，让您获得赏景与美食的双重享受。



▶ [寿乐庵] 茶室

使用象征招福、有助于延年益寿的纯山茶釜煮水，为客人沏出美味的抹茶。坐在椅席上眺望庭园，美景犹如成对挂轴，让人心生安宁与喜悦。



交通介绍

飞机 从米子机场出发乘车到美术馆45分钟
从出云机场出发乘车到美术馆50分钟

东京起飞	(ANA) 到米子机场80分钟，(JAL) 到出云机场90分钟
名古屋起飞	(FDA) 到出云机场60分钟
大阪起飞	(J-AIR) 到出云机场50分钟
福冈起飞	(JAC) 到出云机场65分钟

JR线 从安来车站出发乘车或乘*免费接送巴士到美术馆20分钟

东京出发	乘新干线到冈山车站3小时20分钟
大阪出发	乘新干线到冈山车站50分钟
名古屋出发	乘新干线到冈山车站1小时40分钟
福冈出发	乘新干线到冈山车站1小时45分钟
冈山出发	乘特急八云号到米子车站2小时10分钟，到安来车站2小时20分钟 (从新干线换乘特急八云号)

高速巴士 从JR米子站出发30分钟车程

大阪出发	到米子车站3小时30分钟
京都出发	到米子车站4小时30分钟
广岛出发	到米子车站3小时30分钟
冈山出发	到米子车站2小时30分钟

汽车 从山阴自动车道安来IC出口出发10分钟

大阪出发	中国自动车道→米子自动车道→山阴自动车道，3小时30分钟
广岛出发	中国自动车道→松江自动车道→山阴自动车道，2小时50分钟
冈山出发	冈山自动车道→米子自动车道→山阴自动车道，2小时30分钟

入场门表 (含税)

区分	个人	团体 20人以上
成年人	2,500日元	2,200日元
大学生	2,000日元	1,700日元
高中生	1,000日元	800日元
小学生、初中生	500日元	400日元

2025年4月1日修订



[免费接送巴士]

◎ JR安来车站有便利的直达接送巴士前往足立美术馆，免费往返运行。请随意乘坐。

◎ 请在我们的网站上查询免费接送巴士服务的时刻表
https://www.adachi-museum.or.jp/en/shuttle_bus